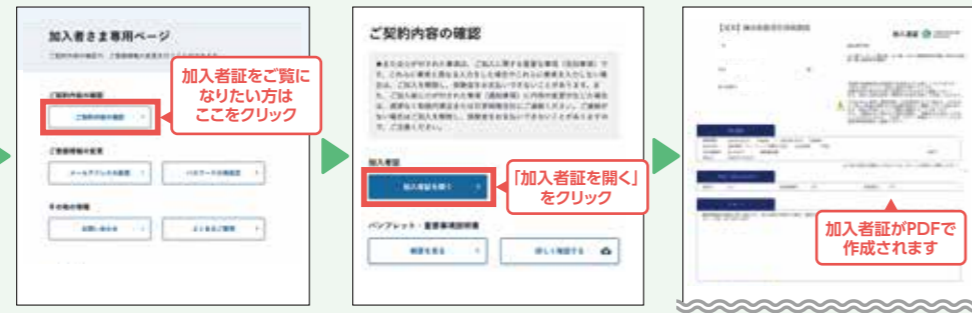


加入者さま専用ページ

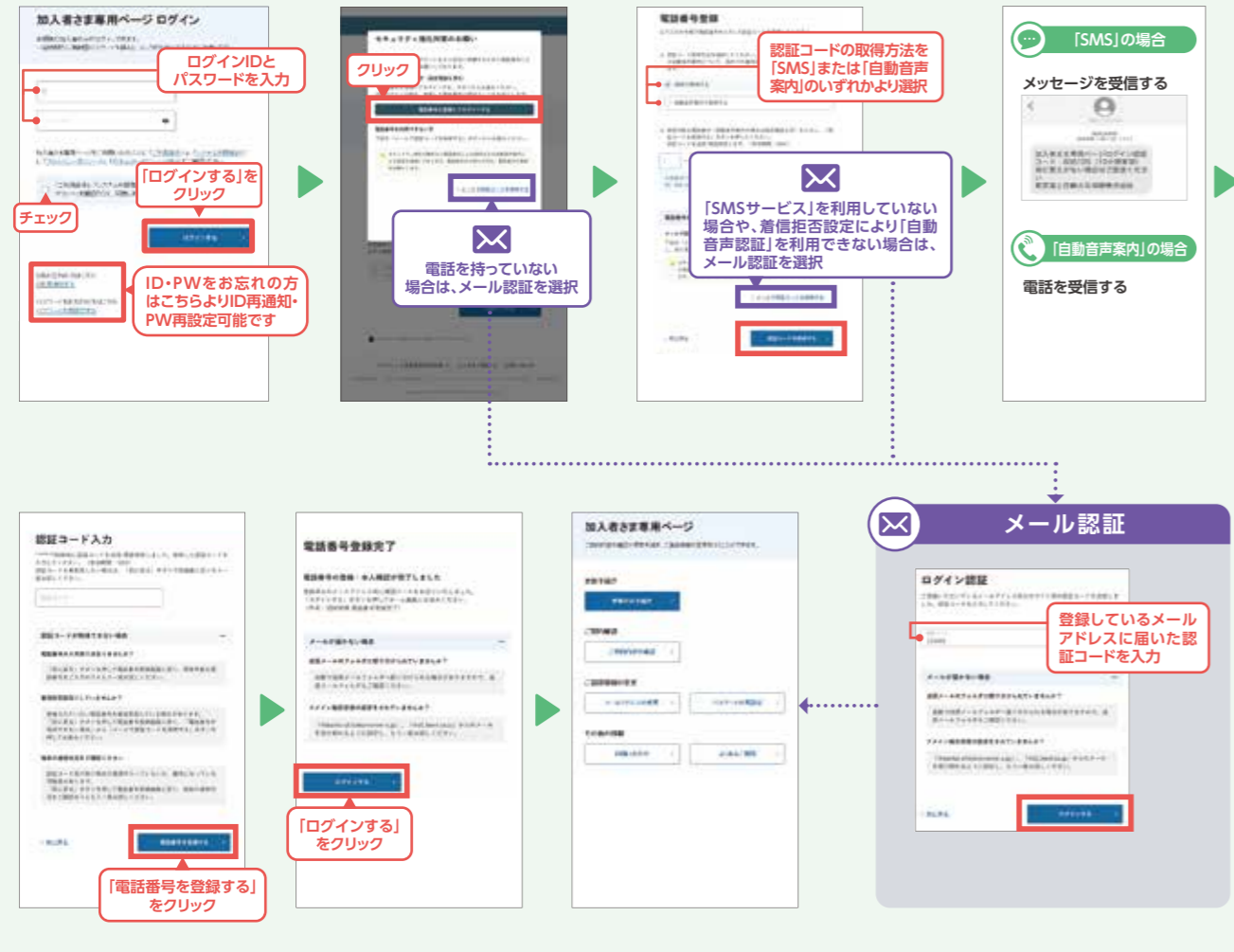
下記のURLまたは二次元コードより
サイトへアクセスしてください。

<https://dantai-pf.tokiomarine-e.jp/app/my/p/P000011/LgVeTo7njg/login>



電話番号認証(メール認証)

加入者さま専用ページ ログイン



【お問い合わせ先】

取扱代理店: **有限会社エヌビー保険サービス** (日本弁理士協同組合専属代理店)
 〒100-0013 東京都千代田区霞が関3-4-2 商工会館・弁理士会館ビル5階
TEL 03-3528-8495 FAX 03-3528-8496
 受付時間 **9:00~17:00** (土日祝日・年末年始除く)

更新加入用(WEB→WEB)

日本弁理士協同組合 組合員の皆様へ

2025年度

WEB手続きガイド

弁理士職業賠償責任保険

弁理士使用者賠償責任保険

保険期間

2025年8月1日午後4時~
2026年8月1日午後4時(1年間)

パソコンや
スマートフォン
からアクセス!

更新手続きは5月30日まで

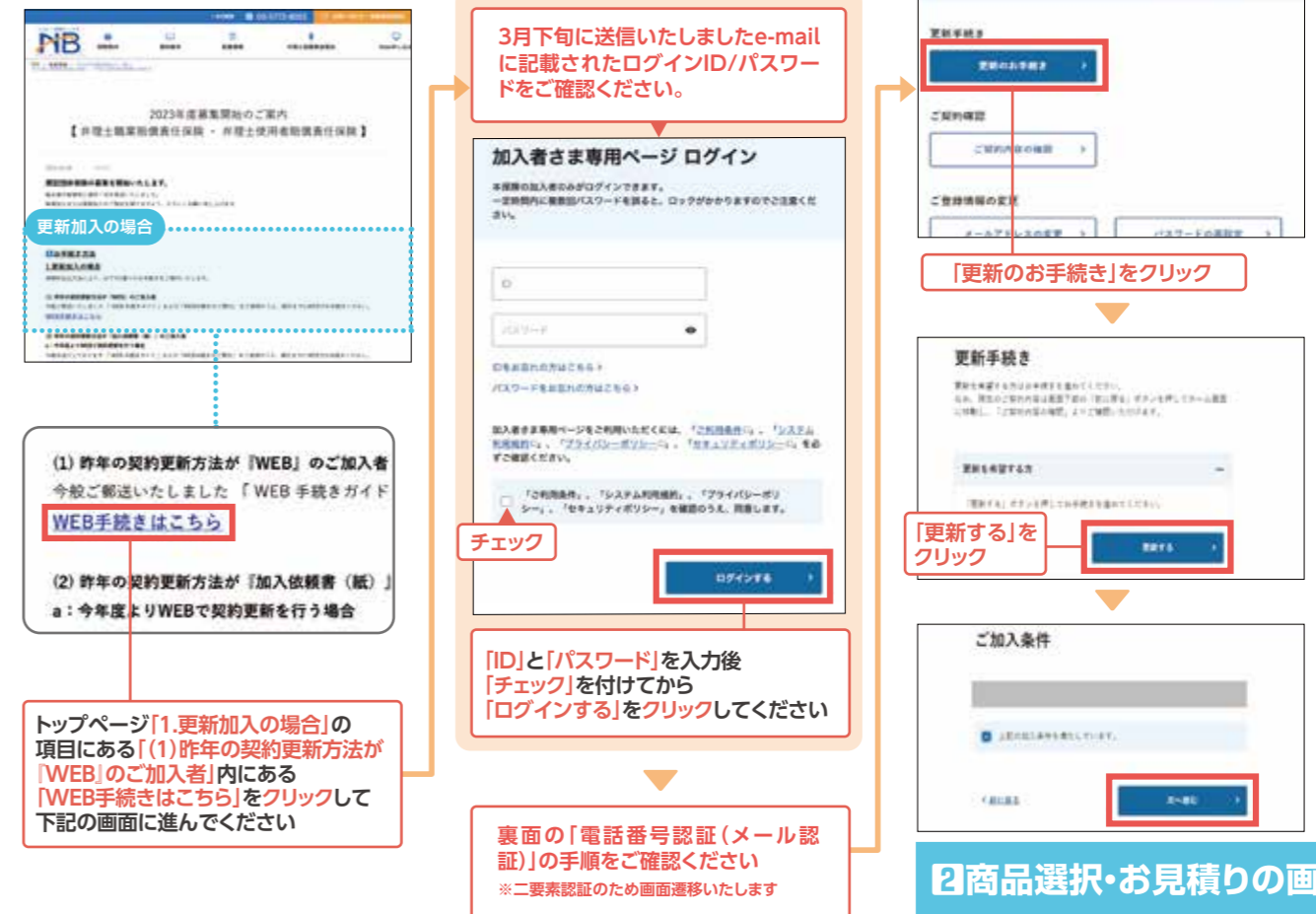
(締切日を過ぎた場合は、代理店までご相談ください。)

専用サイトへアクセス

下記アドレスまたは右の二次元コードよりサイトへアクセスしてください。
 「エヌビー保険サービス」のHPからでもアクセスできます。

エヌビー保険サービスHP <https://bit.ly/nb-bennrishihoken>

- WebブラウザはMicrosoft Edge, Safari, Google Chromeを推奨しております。
- Internet Explorerでは画面が表示されない場合等がございます。



ご加入手続、保険金のお支払条件、その他ご不明な点がございましたら代理店にご照会ください。

WEB手続きガイド

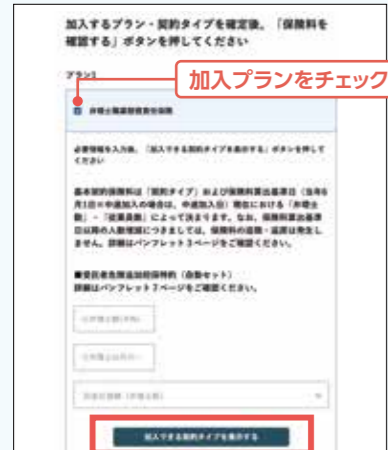
※本帳票は実際の画面と異なる部分が一部ございます。予めご了承ください。

更新を希望される方

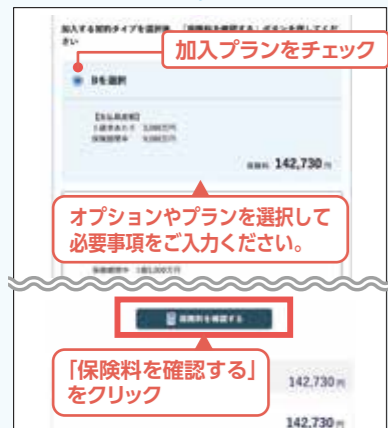
2商品選択・お見積り



「プラン(補償)を表示する」をクリック



「加入できる契約タイプを表示する」をクリック



オプションやプランを選択して必要事項をご入力ください。

「保険料を確認する」をクリック

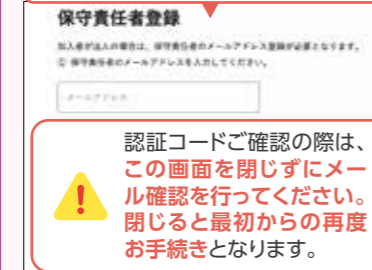
保険料を確認後、「お手続きを開始する」をクリック

3加入者区分

- 「従業員がいない特許事務所または弁理士法人」は **A** を選択。
- 上記以外 **B** を選択
→「保守責任者(代表者)登録」へ



ご本人確認でご登録以外のメールアドレスを1つ登録可能です。ご本人確認と同一のメールアドレスでご登録の場合、「保守責任者登録」はご本人のみ(1名)となります。



認証コードをご確認の際は、この画面を閉じずにメール確認を行ってください。閉じると最初からの再度お手続きとなります。



ご登録のメールアドレスに届いた認証コードをクリック
※認証コードの有効時間は1時間

4ご加入者情報のご入力・お手続き完了

「ご加入者情報」・「被保険者情報」欄に、登録中の内容が表示されます。「加入者証」を確認し誤りがないかご確認ください。変更がある場合は正しい内容をご入力ください。



登録中の内容確認後、「次へ進む」をクリック



「一括へ」を選択後、「被保険者情報を一件追加」を選択し、被保険者情報を入力してください。



「保存する」をクリック



告知事項申告欄チェック後、「次へ進む」をクリック

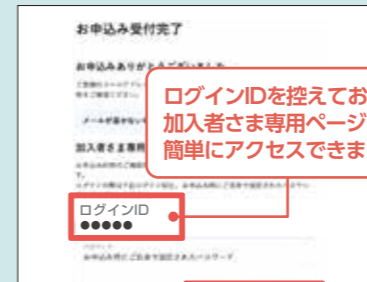


「お申込み確認」の内容を確認し、次へ進んでください

「パンフレット兼重要事項説明書(PDF)」をクリックし、確認することでチェックできるようになります。
※パンフレット兼重要事項説明書を確認後、ブラウザウィンドウ自体を閉じてしまうと、最初から再度お手続きとなりますのでご注意ください。



重要事項説明書のご確認チェック後、「この内容で申し込む」をクリック



「加入者さま専用ページへ進む」をクリック、加入者さま専用ページにお進みください。



個人口座の方でWEBで口座登録を行う方は「Web登録へ進む」を押し、口座登録を最後まで完了させてください。

お申込み受付完了
2025年5月30日までに
お申込み手続きをした場合
保険料は2025年7月28日(月)に口座引き落としされます。紙の口座振替依頼書で登録する場合は、2025年5月30日(金)までにご提出ください。
2025年5月31日以降に
お申込み手続きをした場合
保険料を指定口座へお振込みください。お申込み受付完了メール記載の指定口座へ期日までに保険料をお支払いください。

※依頼人名を「加入者番号+加入者氏名」としてお振込みください。
※お振込み手数料は加入者様負担となります。
※期日を過ぎてもお振込みがない場合は、お申込みは無効となります。
※加入者証はお振込み後、10日後を目途に加入者さま専用ページでご確認いただくことが可能です。

3加入者区分へ

4ご加入者情報のご入力・お手続き完了へ

4加入者さま専用ページへ

裏面へ